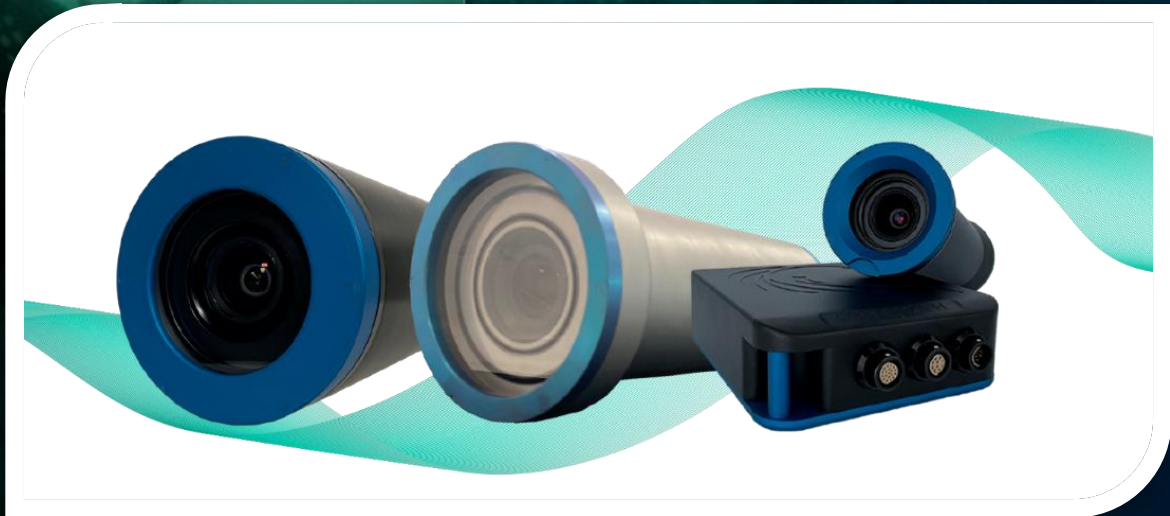




i2S ORPHIE

Improvement of Observation Conditions in Turbid Water

濁水環境用水中カメラ



ミサゴ株式会社
Misago Co., Ltd.



Aug. 2024 v5

ORPHIE CAM は最大水深3000m までの様々な水中検査業務において特許取得済の新しいアルゴリズムに基づき視界不良な濁水中でもリアルタイム処理で鮮明に確認できます。イーサネット接続によりプラグアンドプレイでベストな画像をお届けします。

ORPHIE CAM 300



技術諸元

電気仕様

- ・電 原
- ・コネクター
- ・データ転送

12-24VDC、最大12W
SubConn 8 Pin
Ethernet H.264<130ms

光学・ビデオ仕様

- ・センサー
- ・分解能
- ・視野角 空中
- 水中
- ・帯域幅

2/3" CMOSCOLOR
1080p / 20 fps
95°(D) / 82°(H) / 66°(V)
67°(D) / 59°(H) / 48°(V)
10 Mbps
(オンデマンドで帯域幅を削減)

メカニカル仕様

- ・ハウジング材質

ORPHIE CAM 300 Anodized aluminum
ORPHIE CAM 3000 Titanium

- ・レンズ材質

ORPHIE CAM 300 BK7
ORPHIE CAM 3000 Sapphire glass

- ・外 寸

ORPHIE CAM 300 L=257mm, ø= 90mm
ORPHIE CAM 3000 L=257mm, ø=116mm

- ・耐 圧

ORPHIE CAM 300 300m
ORPHIE CAM 3000 3000m

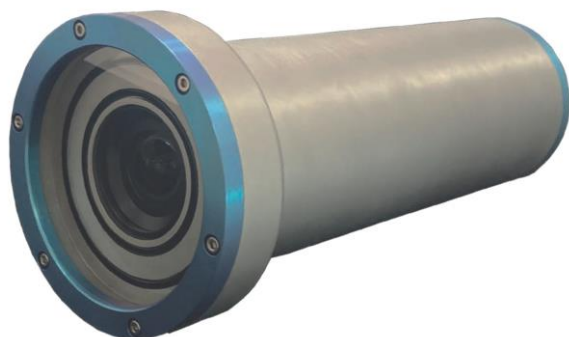
- ・重 量

ORPHIE CAM 300 2.3Kg(in Air) / 0.8kg(in Water)
ORPHIE CAM 3000 4.5Kg(in Air) / 1.5kg(in Water)

- ・使用温度範囲

0 ~ 45°C

ORPHIE CAM 3000



ORPHIE SCAPH

ORPHIE SCAPH

軽量・コンパクト・簡単装着、ダイビングヘルメットに対応

- ・ハウジング材質

Anodized aluminum (耐圧300m)

- ・レンズ材質

Sapphire glass

- ・視野角 水中

67°(D) / 54°(H) / 40°(V)

- ・外 寸

カメラ本体 L=163mm, ø= 72mm

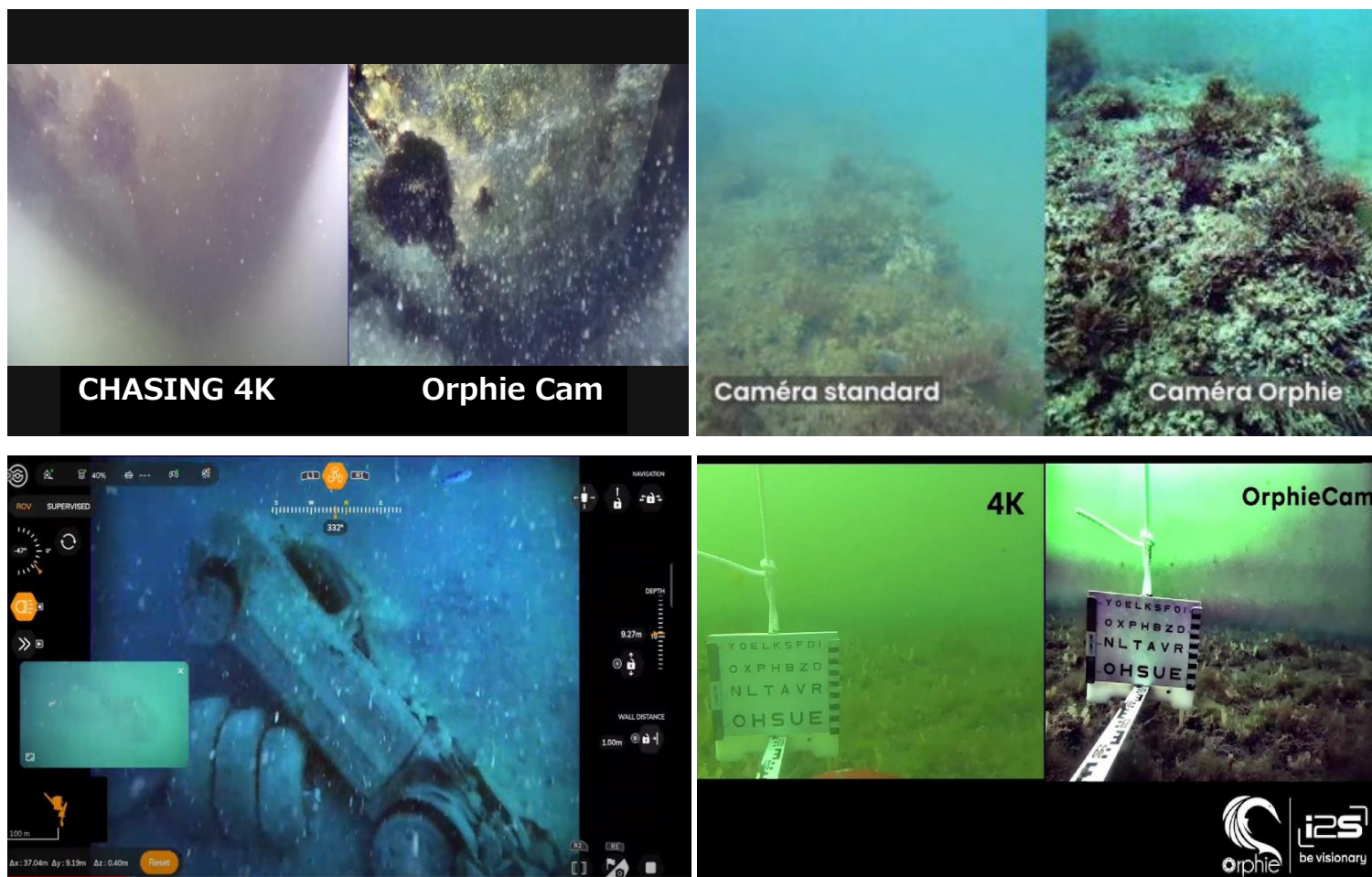
インターフェース 114mm x 136mm

- ・ケーブル

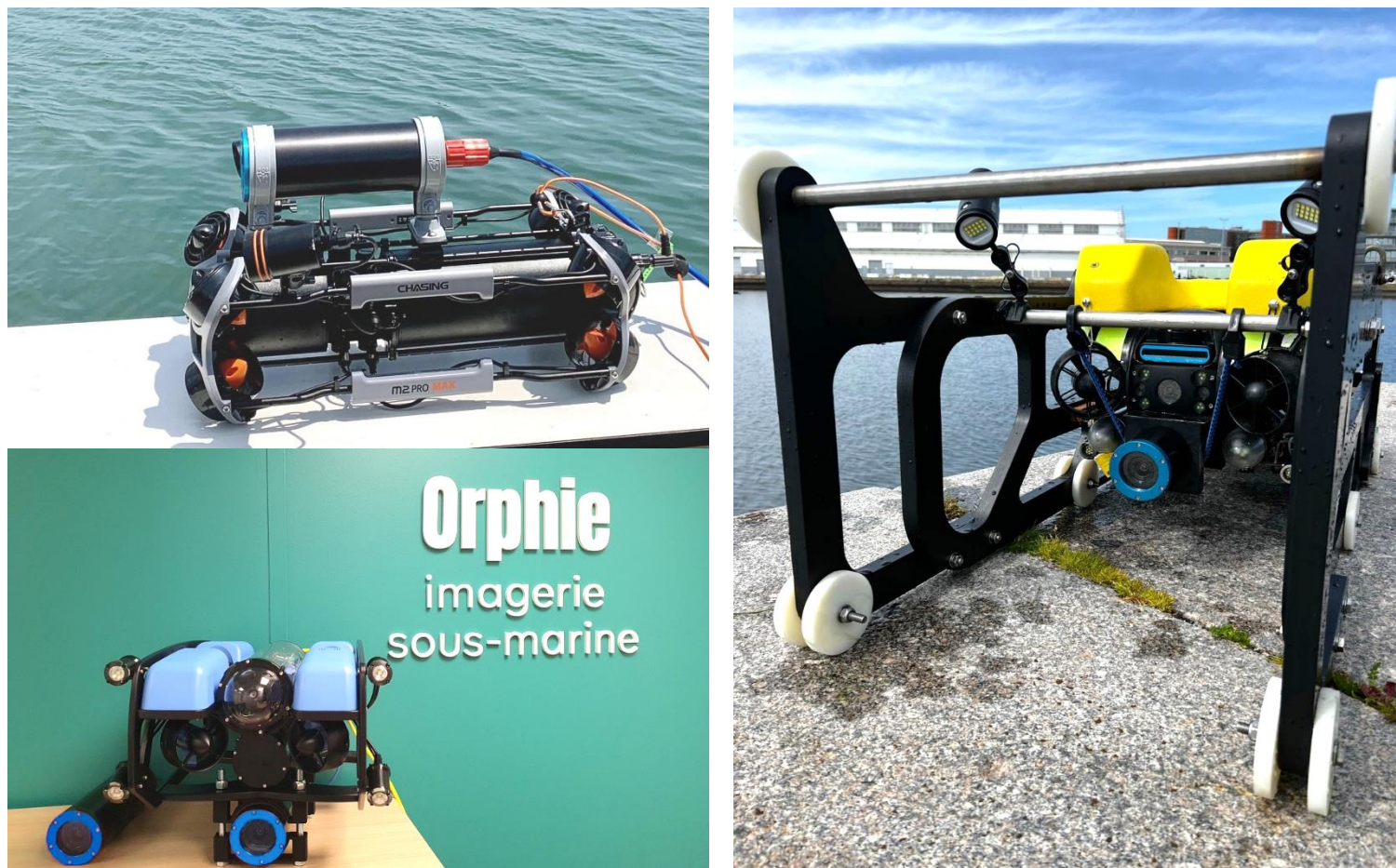
最大100m

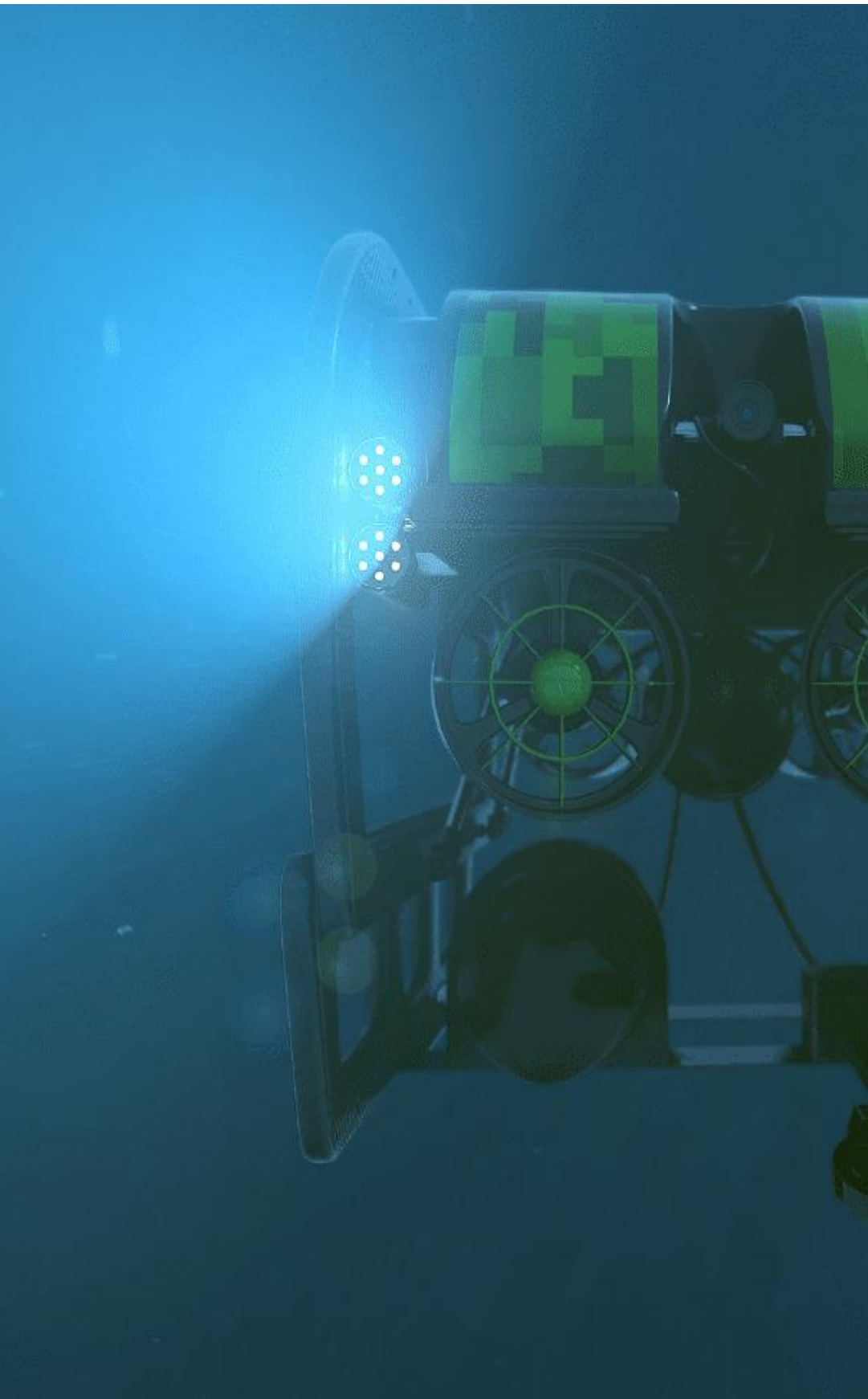


標準的カメラとORPHIE CAMの映像比較例



ORPHIE CAM 水中ロボットへの搭載例





ミサゴ株式会社

横浜市西区北幸一丁目 11 番 1 号 水信ビル7階
Tel: 045-550-5680 / Fax: 045-550-3123
E-mail: sales@misago.co.jp / www.misago.co.jp

